

# CYCLONE TROPICAL INTENSE DOVI

*Du 08/02/2022 au 13/02/2022*

## Description

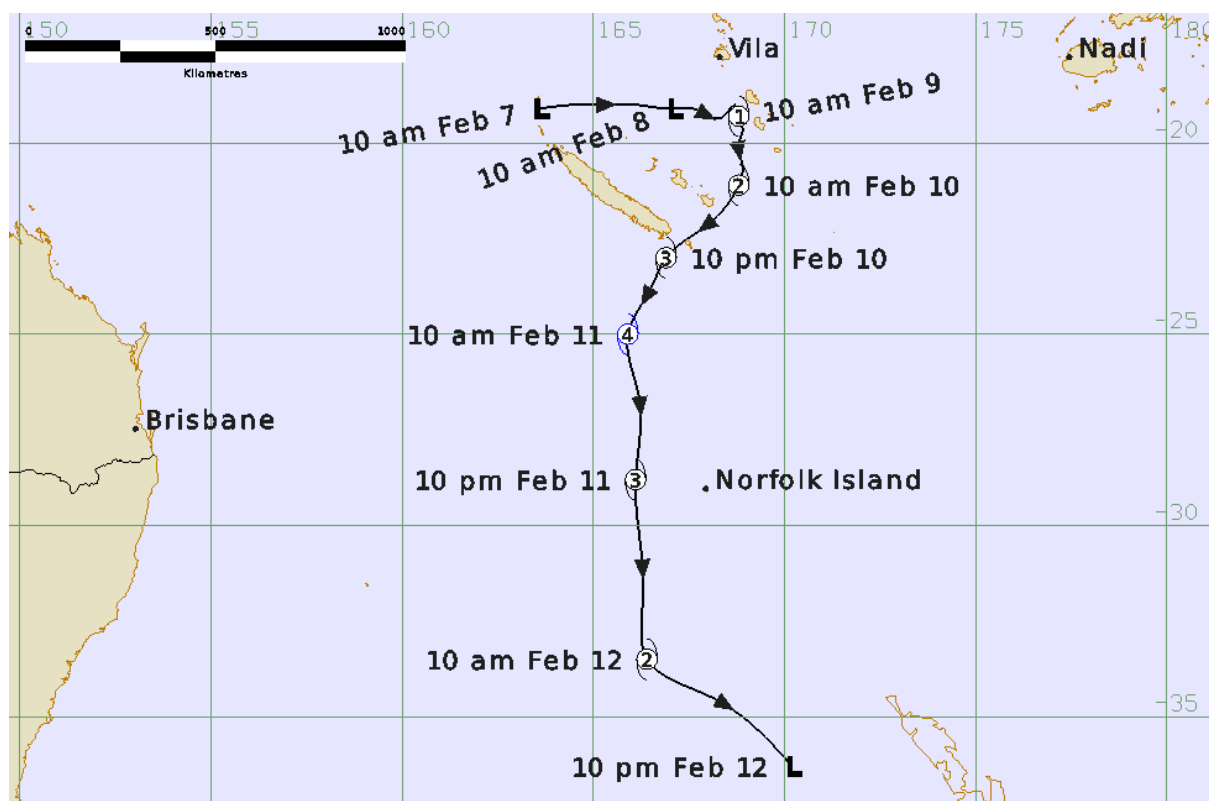
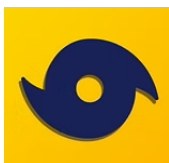
Le cyclone tropical DOVI a été l'un des systèmes marquants de la saison cyclonique 2021–2022 dans le Pacifique Sud. Apparue au début du mois de février 2022 à l'ouest de la Nouvelle-Calédonie, il a connu une intensification rapide et inattendue, surprenant de nombreux Calédoniens par la violence de ses vents et l'importance de ses pluies.

## Formation et évolution

Le 4 février 2022, le Joint Typhoon Warning Center (JTWC) signale la présence d'une perturbation tropicale dans la région australienne, au nord-ouest de la Nouvelle-Calédonie. Le système est encore mal organisé, mais présente déjà des zones de convection actives. Le Bureau of Meteorology (BOM) australien le désigne sous le nom de dépression tropicale 18U, tandis que le Service météorologique de Fidji (FMS) l'enregistre comme perturbation 08F.

Entre le 6 et le 7 février, le système se consolide lentement en progressant vers l'est, passant au nord de la Nouvelle-Calédonie.

Le 9 février, alors qu'il circule au sud du Vanuatu, le FMS le classe officiellement comme dépression tropicale modérée et lui attribue le nom DOVI. De fortes pluies sont alors observées sur les îles voisines. À partir de la journée du 9 février, Dovi se renforce rapidement en approchant de la Nouvelle-Calédonie. Il passe à proximité de Maré en tant que dépression tropicale forte le 10 février, puis atteint le stade de cyclone tropical de catégorie 3 lors de son passage sur l'île des Pins dans la nuit du 10 au 11 février.



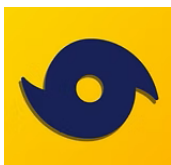
Trajectoire de DOVI par le BOM

Face à l'arrivée du phénomène, les autorités déclenchent les alertes cycloniques :

- Alerte 1 sur la côte Est (Houaïlou, Kouaoua, Canala) et sur la province Sud,
- Alerte 2 sur Lifou, Maré, puis sur l'ensemble de la province Sud à partir du 10 février au matin.

Lors de son passage sur la Nouvelle-Calédonie, Dovi entraîne des conditions météo dangereuses. Les rafales atteignent 154 km/h sur l'île des Pins, 109 km/h à Nouméa, et 106 km/h au Phare Amédée. Des fortes pluies accompagnent le système, provoquant des crues et de nombreux blocages sur les routes du sud.

Après avoir quitté la Nouvelle-Calédonie, Dovi continue de s'intensifier en se dirigeant vers le sud. Le 11 février, il atteint son pic d'intensité avec des vents moyens sur 10 minutes de 165 km/h (90 nœuds) une catégorie 4 selon le BOM (cyclone Tropical Intense). Dans la nuit du 11 au 12 février, Dovi passe très rapidement à l'ouest de l'île Norfolk avec encore une intensité de Cyclone Tropical, générant des rafales jusqu'à 93 km/h sur l'île.



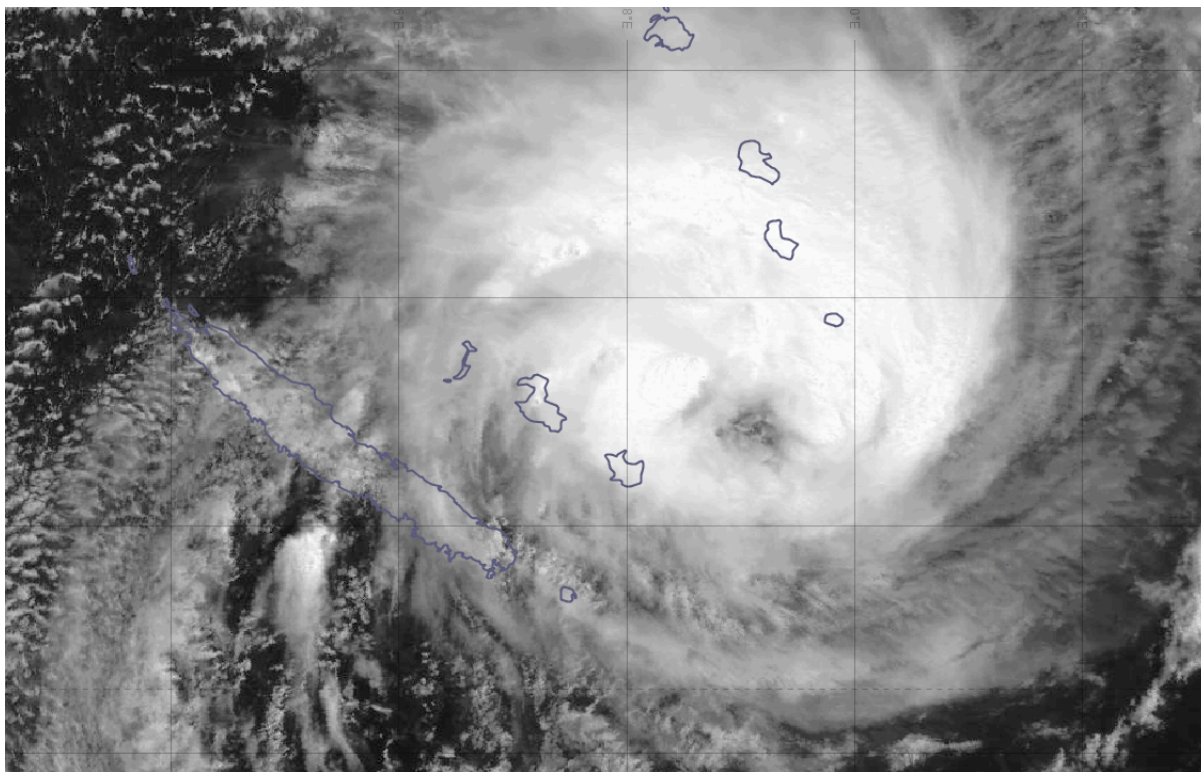
Le 12 février, en poursuivant sa route vers le sud, il perd ses caractéristiques tropicales et devient un système subtropical à l'approche de la Nouvelle-Zélande, marquant ainsi la fin de son cycle de vie.

## Impacts sur la Nouvelle-Calédonie

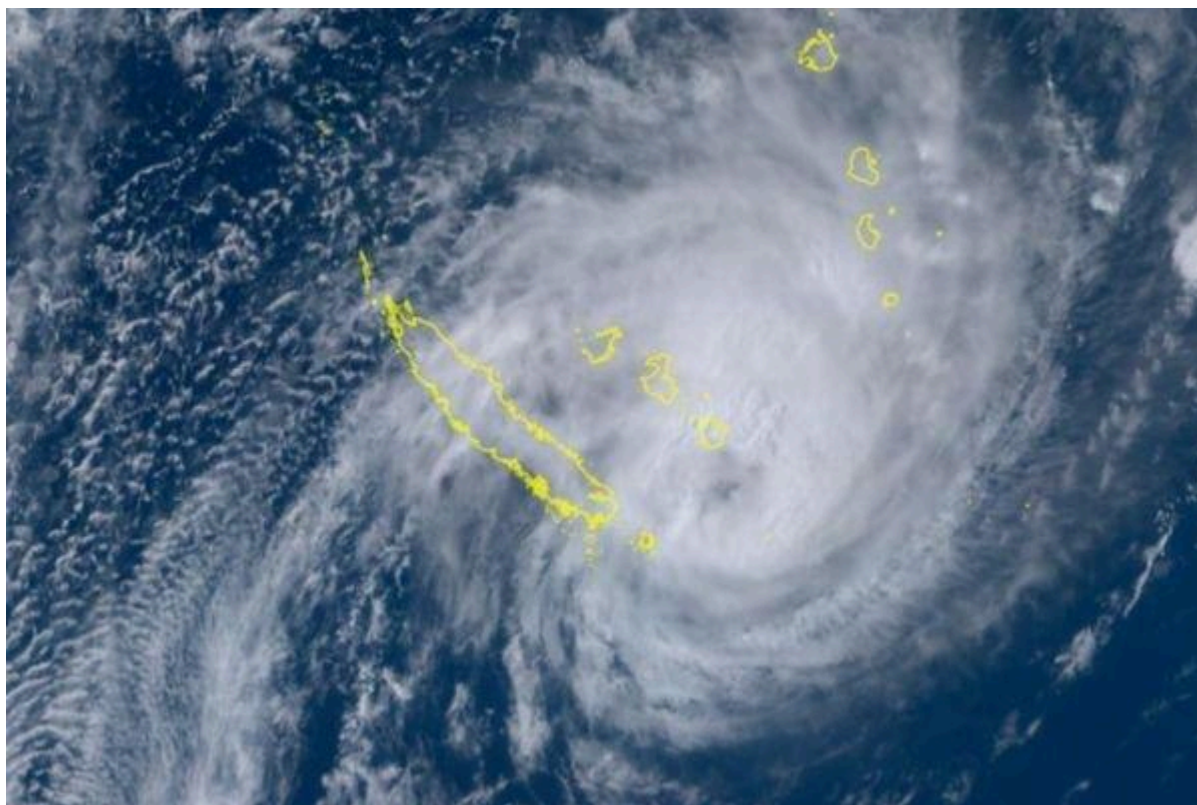
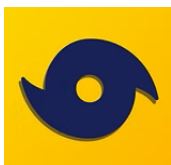
Le 10 février, l'archipel est directement touché. Sur l'île des Pins, les rafales atteignent 154 km/h, arrachant des arbres et endommageant plusieurs habitations légères. À Nouméa, le vent dépasse les 100 km/h, et la mer se montre particulièrement agitée, avec des vagues de plusieurs mètres. Dans le sud, notamment à Yahoué, un glissement de terrain a provoqué l'effondrement d'une maison sur pilotis, sans faire de victime.

Les pluies intenses provoquent des inondations rapides dans plusieurs communes du Grand Nouméa et de la côte est, rendant certaines routes impraticables et piégeant plusieurs automobilistes. Le réseau électrique est temporairement interrompu dans plusieurs zones, et les communications sont perturbées.

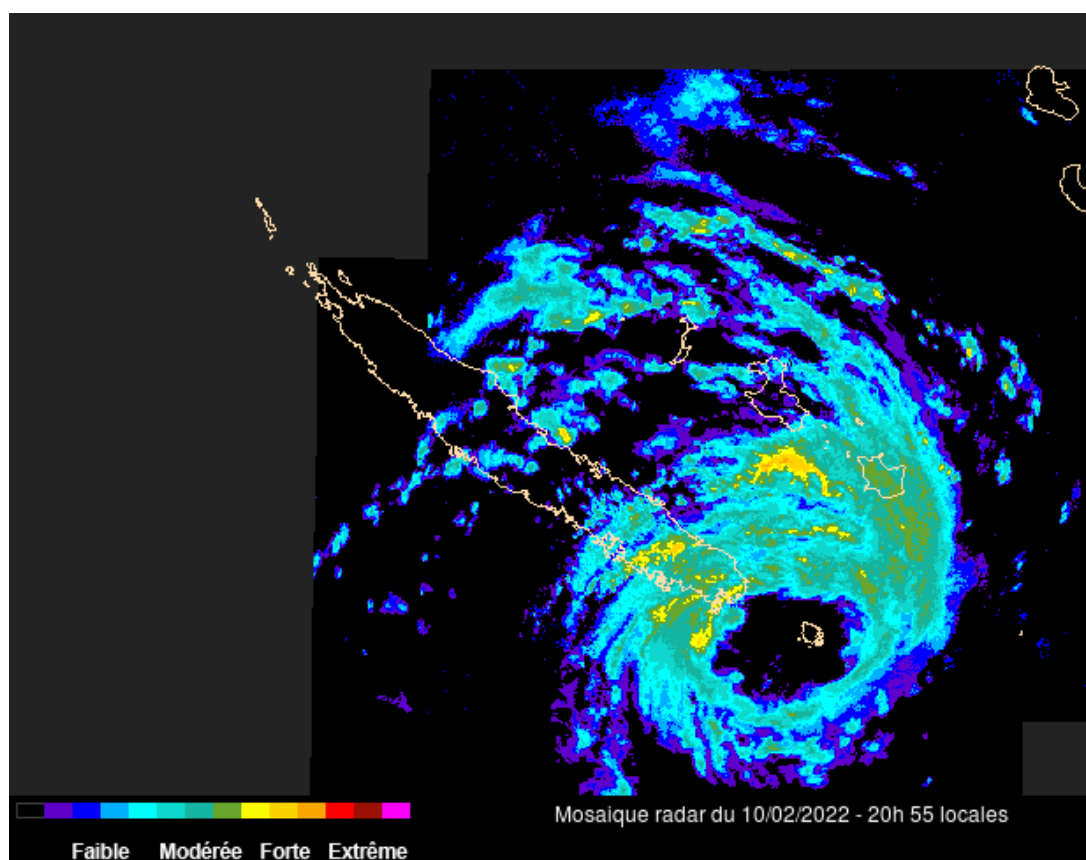
## Cartes satellites et radar du phénomène



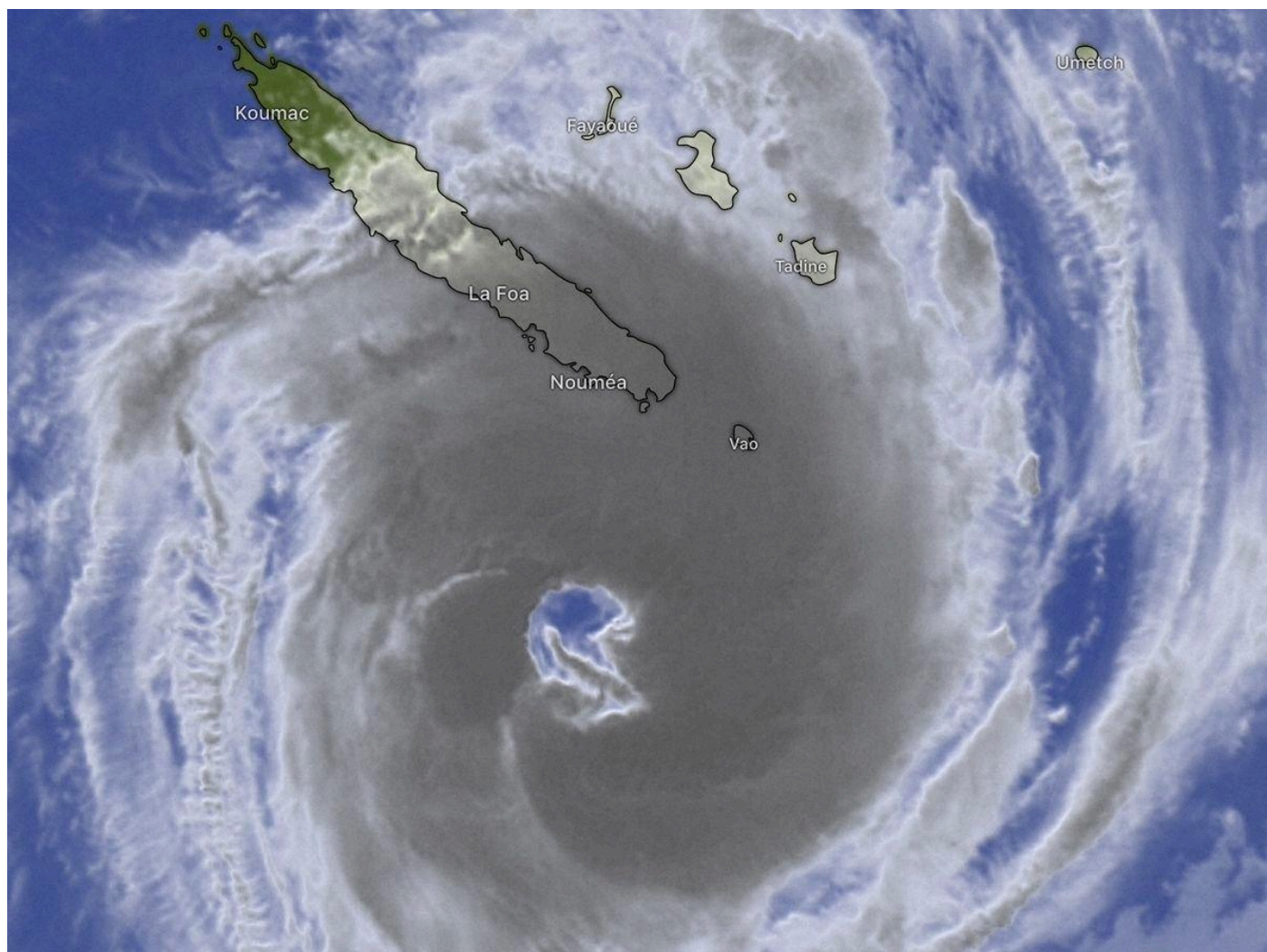
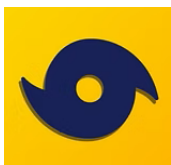
*Image de Météo France Nouvelle-Calédonie, DOVI se rapproche de Maré.*



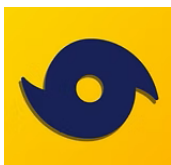
*DOVI se rapproche de l'île des Pins puis l'œil de DOVI passe directement sur l'île.*







*DOVI se renforce et s'éloigne de la Nouvelle-Calédonie.*



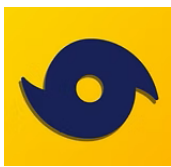
## Bilan du phénomène sur la Nouvelle-Calédonie

### **RAFALES MAXIMALES DE VENT**

*Vent max (km/h) 10 et 11 février 2022*

*Phénomène DOVI*

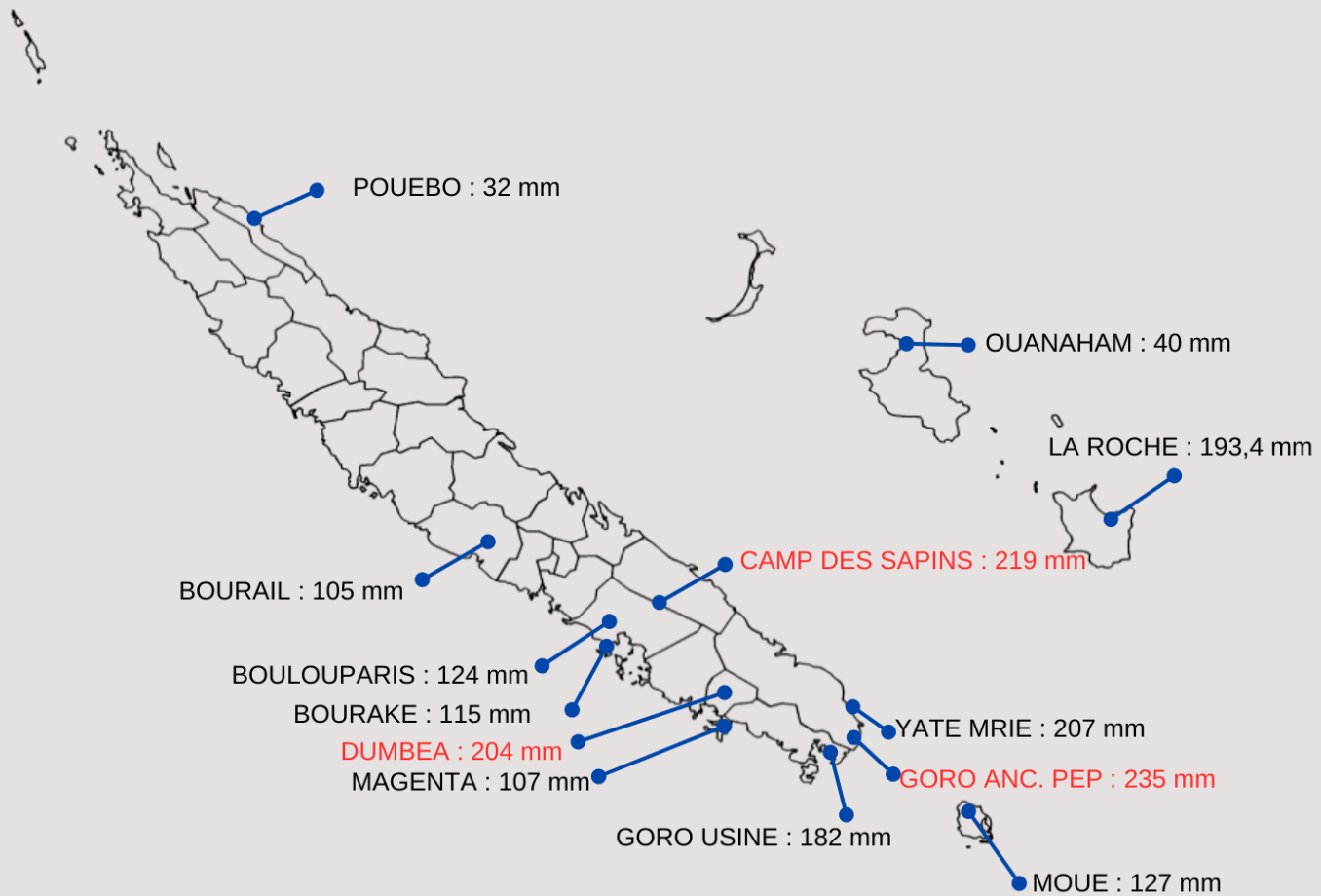


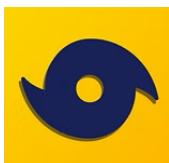


# CUMULS DE PRECIPITATIONS

Pluie (mm) du 09 au 11 février 2022

Phénomène DOVI





# MESURE DE PRESSION

Pression (hPa) 10-11/02/2022

Phénomène DOVI

